

**UT**

# Handleiding

**Arm- en slangmontage**

**UT<sup>®</sup> 200 en UT<sup>®</sup> 300**



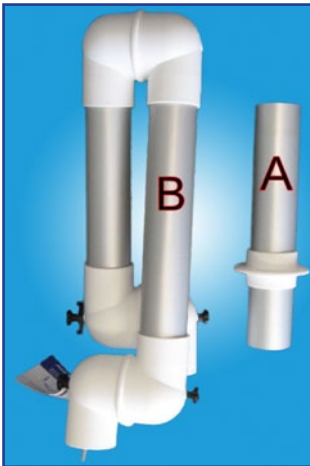
**BREVO *B***

# Montage afzuigarmen

## BREVO UT 200 en 300 afzuig- en filterunits

Op de afzuig- en filterunits in de uitvoering B uno of B duo kunnen afhankelijk van de uitvoering 1 of 2 Alsident armen gemonteerd worden in de diameters 50, 75 of 100 mm. Voor montage van de arm(en) en het aanzuighulpstuk volgt u onderstaande aanwijzingen.

### Plaatsing van de afzuigarm



Neem de arm uit de verpakking. De arm bestaat uit sokkelbuis A en armdeel B

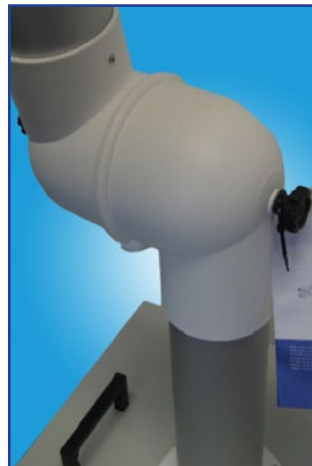


Plaats sokkelbuis A



Schroef de sokkelbuis A vast met de bijgeleverde boutjes M4 x 25 mm.

**Gebruik niet de evt. nog bij de arm geleverde plaatschroeven !**



Plaats de afzuigarm B op de sokkelbuis. Zie ook de sticker op de verpakking van de afzuigarm voor montage-instructies van de arm

## Plaatsing van het aanzuighulpstuk



Draai met de hand het boutje op het scharnier los



Steek het buisje van het aanzuighulpstuk in het scharnier tot het sleufje achter het boutje komt



Draai het boutje weer vast

# Montage slangen en kanaal

Op de afzuig- en filterunits in de uitvoering A uno of A duo kunnen afhankelijk van de uitvoering direct 1 of 2 armen 50, 75 of 100 mm met flexibele slang aangesloten worden. Wij adviseren het gebruik van het speciale aansluitstuk. De A uno 80, A uno 100 en A uno 125 hebben een aansluiting waarop direct slang 80, 100 of 125 mm met een klem kan

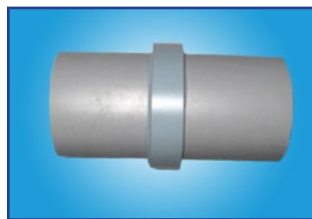
worden gemonteerd. Bestaat uw aanzuigleiding uit vast kanaal, dan adviseren wij de verbinding tussen het kanaal en deze aansluitingen uit te voeren met een geschikte korte slang. Bij onderhoud of vervanging van het filter is het dan eenvoudig de unit van het leidingsysteem los te koppelen. Voor montage volgt u onderstaande aanwijzingen.

### Aansluiting flexibele slang 50 mm of 75 mm

Aansluitversies : 2 x 50 mm, 1 x 75 mm en 2 x 75 mm.



Inlaat tot en met diameter 75 mm



Slang aansluitstuk 50 en 75 mm



Steek het aansluitstuk in de slang



Dicht de verbinding af met tape

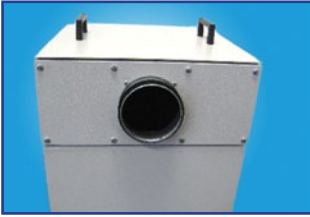


Steek het aansluitstuk met de slang in de flens van luchtinlaat

**De montage hiervoor geldt alleen voor diameter 50 en 75 mm. Voor aansluiting van diameter 80, 100, 125 en 150 mm zie hierna.**

## Aansluiting slang 80 mm, 100 mm, 125 mm of 150 mm

Aansluitversies : 1 x 80 mm, 1 x 100 mm, 1 x 125 mm en 1 x 150 mm ( diameter 125 en 150 mm bovenop )



Inlaat 80 mm, 100 mm of  
125 mm



Schuif de slang over de  
aansluitflens



Zet de slang vast met een  
slangklem

Postbus 184  
2980 AD Ridderkerk  
tel. 0180 417344  
fax 0180 411563  
e-mail [info@brevo.nl](mailto:info@brevo.nl)  
<http://www.brevo.nl>

